



浦添共同調理場

参考写真 1 - 1

調理室・洗浄室
壁側給気口（20か所）



参考写真 2 - 1

屋内調理室側
天井排気口（8か所）



参考写真 2 - 2

調理室側
グリスフィルター同士の繋ぎ目に
アルミテープで目張り補修



参考写真 2 - 3

調理室側
足場組立状況



参考写真 3-1

調理室側
屋上換気扇（6基）



参考写真 3-2

調理室側
屋上換気扇（内部）



参考写真 3-3

屋上換気扇
プロペラ下部（落下防止用格子）



参考写真 4-1

排気フード①

8000×1800

グリスフィルター (48枚)



参考写真 4-2

排気フード②

8000×1800

グリスフィルター (48枚)



当山共同調理場

参考写真 5-1

室内高所排気口 (11か所)

天井高=6.5m



参考写真 5-2

足場組立状況



参考写真 6-1

空調用
丸型吹出し口（8か所）

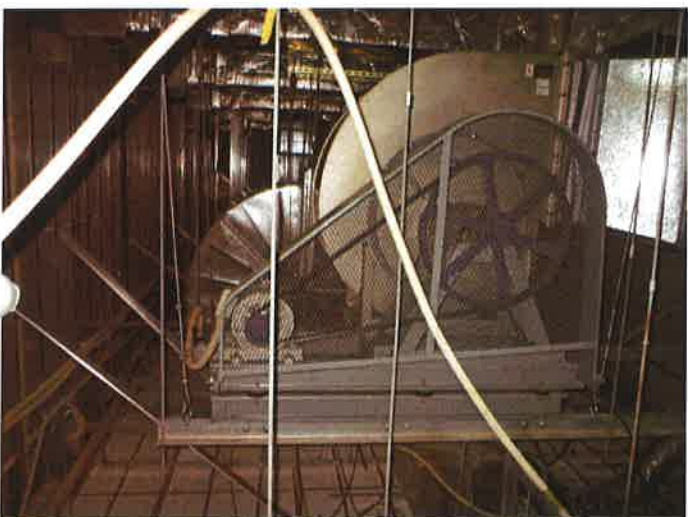


参考写真 7-1

調理室天井内部

高所排気ファン
※足場組立必要

※排気ファンの場所は
参考写真5-1に見える
点検口ハッチの内部に設置



参考写真 7-2

揚げ物調理室天井内部

排気ファン
※脚立使用



参考写真 8-1

排気フード①

6600×1800

グリスフィルターなし



参考写真 8-2

排気フード①



参考写真 8-3

排気フード②

6300×1800

グリスフィルター (12枚)



参考写真 8-4

排気フード②



参考写真 9-1

室内高所有圧換気扇

3台×2か所

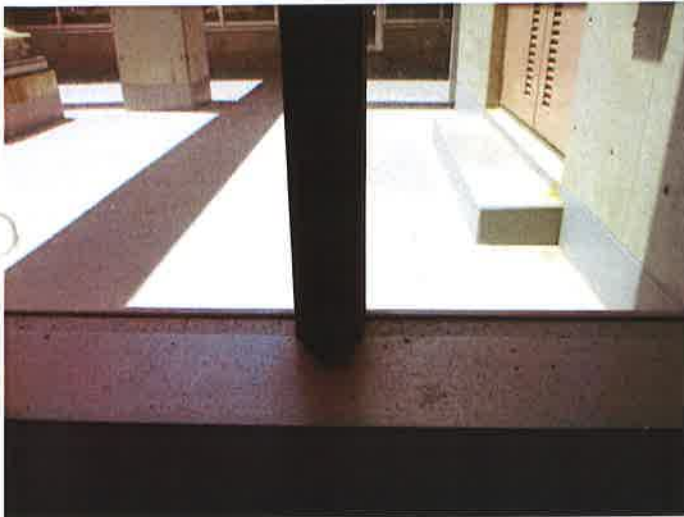


参考写真 9-2

室内高所有圧換気扇6台

3台×2か所

高所窓枠清掃



参考写真 9-3

高窓枠清掃